

Wallbox Power Dot Pro 2 - 11 kW



Innovation

- LED-Bildschirm mit Statusanzeige
- Modernes Design mit integrierter App-Steuerung
- Integrierte LED-Statusleuchte

Sicherheit

- Integrierte DC-Fehlerstromerkennung: 6 mA DC
- Notaus-Taster
- Integrierte Steckerhalterung zur sicheren und trocknenden Aufbewahrung
- Verschlüsselungsprotokoll TSL 1.2

Intelligente Steuerung

- Kommunikation über WLAN
- Intelligentes & planmäßiges Laden durch App
- OCPP-Kommunikationsprotokoll OCPP 1.6 JSON
- Lastmanagement für mehrere Wallboxen

Flexibler Einsatz

- Typ 2-Stecker, Kabellänge 7,5 m
- Zugang über RFID, Plug & Play oder App
- Montage für Innen- und Außenbereich
- Wand- oder Standmontage



Technische Daten



Parameter

Energieversorgung: 3P + N + PE

Nennleistung: 11 kW

Frequenz: 50 / 60 Hz

WLAN, OCPP 1.6 JSON

Betriebstemperatur: -30 °C ~ +50 °C

Nennspannung & -Strom: 400 V AC & 16 A (Ein- & Ausgang)

Produktabmessungen: 343 x 234 x 115 mm (L x B x T)

Anschlussquerschnitt: 2,5 bis 6 mm²

Gewicht: 8,5 kg

Abmessungen



Allgemein

Standby-Verbrauch ca. 8 W

Zugangsmöglichkeit: Plug & Play, RFID, App

Ladeanschluss: Typ 2 Ladestecker

Kabellänge: 7,5 m

Gewährleistung: 2 Jahre

Gehäuse: Plastik

Schutzart: IP 55 (Lager),

IP 54 (mit dem Fahrzeug verbunden)

DC-Fehlerstromerkennung: 6 mA DC

Zertifizierung: CE

Elektrischer Schutz: Überstromschutz, Bodenschutz, Über-/
Unterspannungsschutz, Über-/ Untertemperaturschutz

Sicherheit

&

Umwelt



Bedienungsanleitung

1.1 Sicherheit

Lesen Sie vor Montage und Inbetriebnahme der Wallbox die Sicherheitshinweise vom Benutzerhandbuch sorgfältig durch.

1.2 Aufbau der Ladestation

Statusleuchte

Die Statusleuchte zeigt jederzeit den Status der Ladestation an.

RFID-Zone

Der integrierte RFID-Leser ermöglicht der Ladestation die Zugangskontrolle und die Identifikation unterschiedlicher Nutzer. Mithilfe von den mitgelieferten RFID-Karten können Sie die Ladestation sperren und entsperren.

LED-Display

Der LED-Bildschirm zeigt zusätzlich die aktuellen Ladedaten an, z.B. Ladestrom, -spannung, -dauer, -verbrauch sowie Temperatur.



Steckerhalterung

Die integrierte Typ 2- Steckerehalterung ermöglicht Ihnen, den Ladesteckere bei Nichtgebrauch trocken und praktisch aufzubewahren.

Notaus-Taster

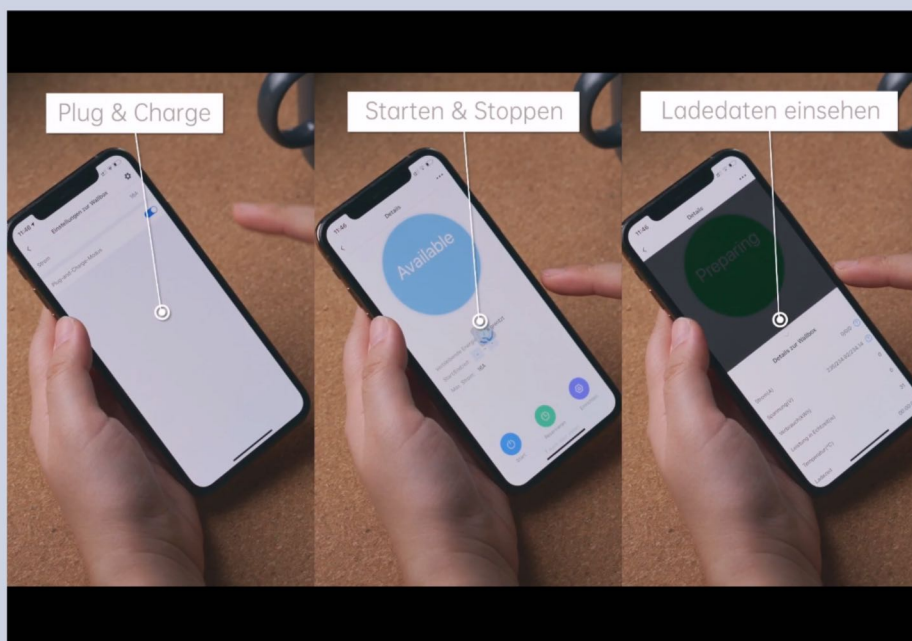
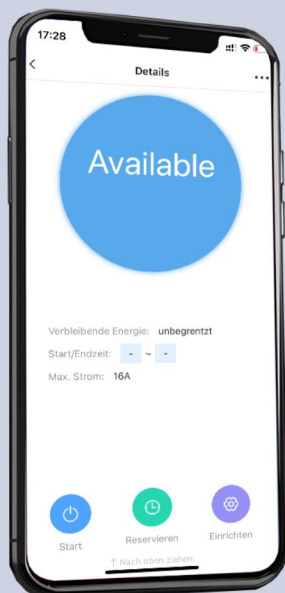
Der Notaus-Taster schaltet im Notfall die Energieversorgung ab und wahrt Ihnen unter allen Umstanden Sicherheit.



1.3 App-Steuerung

✔ Erfassung von Verbrauchsdaten einzelner Ladevorgänge

Der Stromverbrauch des einzelnen Nutzers kann einfach in der zugehörigen App abgelesen werden und vereinfacht so die Kostenabrechnung. Außerdem können die Verbrauchsdaten problemlos exportiert werden.



✔ Ladestrom flexibel einstellen

Die Einstellung erfolgt in 1 Ampere-Schritten und im Bereich zwischen 6 A und 16 A.

✔ Ladezeiten programmieren

Dank einstellbarer Ladezeiten können Sie genau einstellen, wann Ihr Fahrzeug geladen werden soll, z.B. abgestimmt auf einen günstigeren Nachtstrom-Tarif.

✔ Anzeige von Ladedaten & Ladestatus

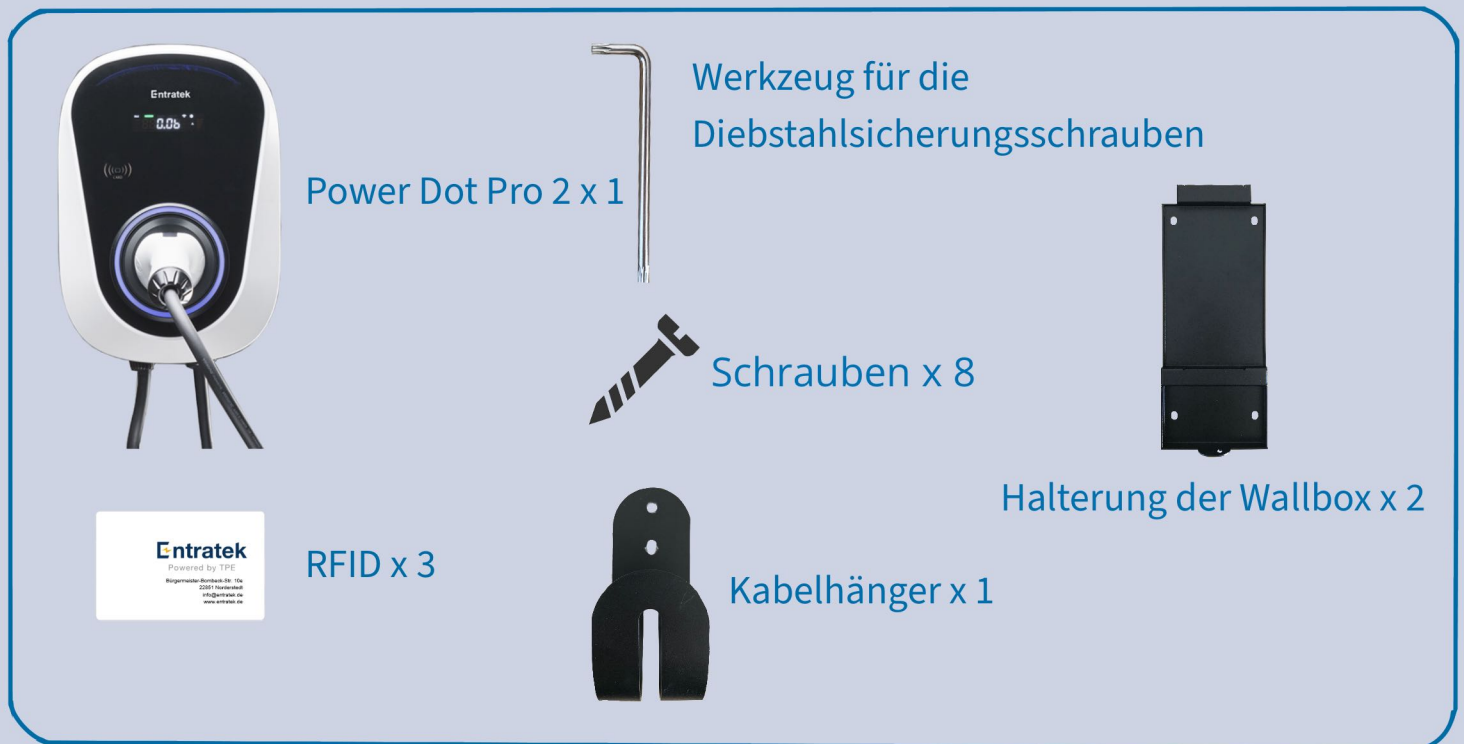
✔ Ladevorgang fernstarten & -stoppen

✔ Lastmanagement von mehreren Wallboxen

Ein statisches Lastmanagement kann durch die Vorgabe der maximal verfügbaren Leistung in der App realisiert werden, ohne einen kostenintensiven Netzausbau zu tätigen.

1.4 Planung der Installation

- Lieferumfang



! WARNUNG !

Das Produkt darf ausschließlich von einer zugelassenen Elektrofachkraft installiert, repariert oder gewartet werden. Dabei müssen alle gültigen kommunalen, regionalen und nationalen Vorschriften für elektrische Anlagen eingehalten werden.

Hinweis:

- In der Ladestation ist bereits eine DC-Fehlerstromerkennung Typ B (6 mA DC) integriert. Es ist noch einer FI-Schutzschalter Typ A (30 mA AC) erforderlich.
- Anschlussquerschnitt: 2,5 bis 6 mm²

DIESES DOKUMENT ENTHÄLTET ANGABEN, DIE OHNE VORHERIGR ANKÜNDIGUNG GEÄNDERT WERDEN KÖNNEN.

Ohne die schriftliche Zustimmung von Entratek GmbH darf kein Teil dieser Veröffentlichung in irgendeiner Form oder auf irgendeine Weise, ob elektrisch oder mechanisch, reproduziert oder übermittelt werden, einschließlich und ohne darauf beschränkt zu sein, durch Kopieren, Aufzeichnen, Datenempfang oder Computernetzwerke. Entratek und alle anderen Entratek Produktnamen und Slogens sind Markenzeichen oder eingetragene Warenzeichen von Entratek. Produkte von Entratek können durch ein oder mehrere Patente geschützt sein, Alle anderen genannten Produkte und Dienstleistungen können Markenzeichen oder Handelsmarken für Dienstleistungen ihrer jeweiligen Eigentümer sein. Die Abbildungen des Produkts und der Benutzeroberfläche sind exemplarisch und können vom tatsächlichen Erscheinungsbild abweichen.

Dezember 2021 - Version 1.3

© 2021 von Entratek GmbH. Alle Rechte vorbehalten.

The logo for Entratek features the word "Entratek" in a bold, dark blue sans-serif font. The letter "E" is stylized with a yellow lightning bolt shape integrated into its top-left corner.